

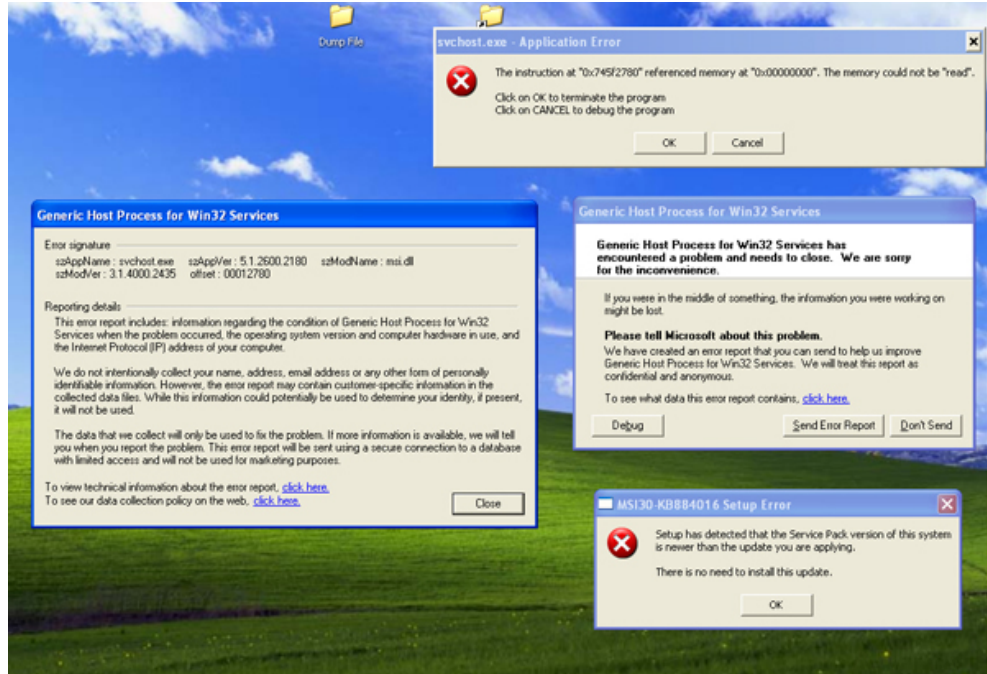
แก้ไขปัญหา Generic Host Process for Win32 Service

เนื่องด้วยเครื่องคอมพิวเตอร์ภายในมหาวิทยาลัยไม่สามารถเข้าใช้งานอินเทอร์เน็ต หรือไม่สามารถแชร์ทรัพยากรบนเครื่องคอมพิวเตอร์ เช่น Printer, Hard disk drive, CD-Rom drive เป็นต้น หรือไม่สามารถสื่อสารระหว่างเครื่องคอมพิวเตอร์ด้วยกันได้ ทั้งนี้ทางเจ้าหน้าที่ดูแลระบบเครือข่ายและเจ้าหน้าที่ซ่อมบำรุงคอมพิวเตอร์ได้รับแจ้งปัญหานี้จากผู้ใช้งานบ่อยครั้ง ทำให้การใช้งานระบบคอมพิวเตอร์และอินเทอร์เน็ตเกิดสะดุด ทางเจ้าหน้าที่ดูแลระบบเครือข่ายจึงได้รวบรวมการแก้ไขปัญหาเบื้องต้น

อาการของปัญหา ผู้ใช้งานใช้คอมพิวเตอร์ได้สักระยะ จะมีหน้าต่างข้อความเตือนว่า “Generic Host Process for WIN32 Service” มีปัญหา เมื่อผู้ใช้งานได้ปิดหน้าต่างของข้อความ อาจทำให้ผู้ใช้งานไม่สามารถใช้โปรแกรมต่าง ๆ ได้ หรือไม่สามารถใช้งานระบบเครือข่ายรวมทั้งอินเทอร์เน็ตด้วย ผู้ใช้งานต้องทำการ Restart เครื่องใหม่ จึงจะสามารถใช้งานได้ แต่พอใช้งานได้สักระยะปัญหานี้ก็เกิดขึ้นอีก ดังรูปที่ 1.1 และ 1.2



รูปที่ 1.1 ข้อความเตือน Generic Host Process...



รูปที่ 1.2 ข้อความเตือน Generic Host Process ในรูปแบบอื่น ๆ

สาเหตุของปัญหา เนื่องจากระบบปฏิบัติการ Windows ในเครื่องของผู้ใช้งาน ถูกโปรแกรมประเภท Virus หรือ Trojan หรือ Worm ประเภทใดประเภทหนึ่งที่แพร่มาทางระบบเครือข่ายคอมพิวเตอร์ และสร้างความเสียหายแก่ต่อระบบปฏิบัติการ Windows โดยจะเข้ามาทาง Port 135 และ 445 ซึ่งหากเครื่องคอมพิวเตอร์ของผู้ใช้งานได้อัพเดทโปรแกรม Windows อย่างสม่ำเสมอ ผู้ใช้งานอาจจะไม่พบปัญหานี้

การแก้ไขปัญหาเบื้องต้น ให้ผู้ใช้งานดาวน์โหลดโปรแกรม Windows Worm Cleaner ซึ่งจะทำการปิด Port 135 และ 445 ให้อัตโนมัติ เมื่อผู้ใช้งานดาวน์โหลดโปรแกรมแล้ว ให้เปิดโปรแกรม Windows Worm Cleaner ขึ้นมา ให้กดปุ่ม Close 135 และปุ่ม Close 445 โปรแกรมจะทำการปิด Port โดยอัตโนมัติ หลังจากนั้นให้ Restart เครื่องใหม่ เพื่อให้ Windows ทำการแก้ไขระบบ

ผู้ใช้งานสามารถป้องกันการโจมตีระบบปฏิบัติการ Windows หรือโปรแกรมต่าง ๆ ที่ติดตั้งใช้งานอยู่ จากโปรแกรมไม่พึงประสงค์ได้ เช่น Virus, Trojan, Worm เป็นต้น ดังนี้

- คอมพิวเตอร์ของผู้ใช้งานควรติดตั้งโปรแกรมป้องกันและกำจัด Virus
- คอมพิวเตอร์ของผู้ใช้งานควรติดตั้งโปรแกรมป้องกันและกำจัดโปรแกรมที่ไม่พึงประสงค์ที่มาทับสื่อภายนอกเช่น Flash Drive, External Hard disk, แผ่นซีดี
- อัปเดตระบบปฏิบัติการ Windows ให้เป็นปัจจุบันมากที่สุด เช่น หากเครื่องผู้ใช้งานติดตั้งระบบปฏิบัติการ Windows Service Pack 2 อยู่ ให้ผู้ใช้งานทำการอัปเดตเป็น Service Pack 3

