

การติดตั้ง Service Pack 3 for Windows XP

เนื่องจากในปัจจุบันมีการใช้งานระบบคอมพิวเตอร์ภายในมหาวิทยาลัยได้เพิ่มมากขึ้น และมีการเชื่อมต่อระบบเครือข่ายอินเทอร์เน็ต ผู้ใช้งานระบบคอมพิวเตอร์ที่ได้ติดตั้งระบบปฏิบัติการ (OS) ตระกูล Windows และโปรแกรมต่าง ๆ มีความเสี่ยงต่อการโดนโจมตีจากผู้ไม่ประสงค์ดีจากภายนอก เช่น โปรแกรมจำพวก Virus, Spyware, Trojan, Worm รวมทั้งโปรแกรมอื่น ๆ ที่สามารถสร้างความเสียหายต่อระบบคอมพิวเตอร์ได้ ผู้ใช้งานระบบคอมพิวเตอร์สามารถป้องกันได้ โดยการปรับปรุงซอฟต์แวร์ให้มีความทันสมัยมากที่สุด

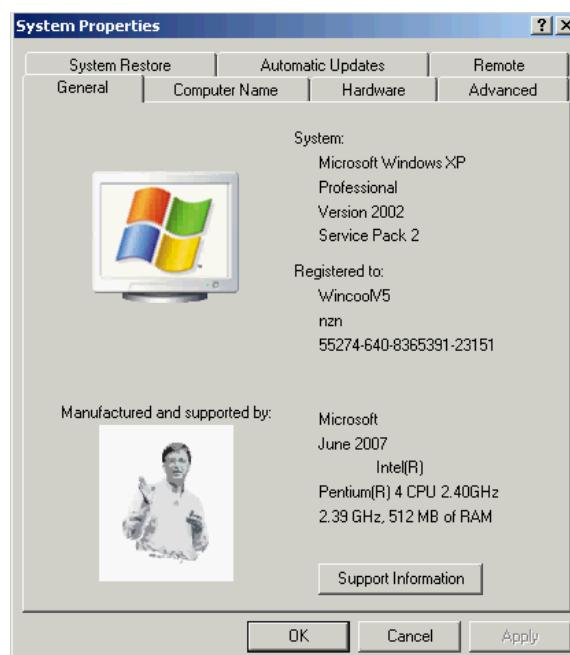
ทั้งนี้ทางเจ้าหน้าที่ที่ปฏิบัติงานด้านระบบคอมพิวเตอร์ ศูนย์คอมพิวเตอร์ ได้รับแจ้งจากผู้ใช้งานบ่อยครั้ง ในเรื่องเกี่ยวกับระบบคอมพิวเตอร์ได้รับผลกระทบจากโปรแกรมไม่ประสงค์ดี ทำให้ผู้ใช้งานไม่สามารถทำงานได้อย่างต่อเนื่อง ทางศูนย์คอมพิวเตอร์ได้รวบรวมปัญหาและวิธีการแก้ไขปัญหาดังกล่าว เพื่อให้ผู้ใช้งานสามารถใช้งานระบบคอมพิวเตอร์ได้อย่างต่อเนื่อง และเป็นการรักษาความปลอดภัยของข้อมูลด้วย

ระบบคอมพิวเตอร์ที่ได้รับผลกระทบจากโปรแกรมไม่ประสงค์ดี โดยส่วนมากโปรแกรมระบบปฏิบัติการ (OS) ตระกูล Windows ได้รับผลกระทบมากที่สุด (รุ่นที่ติดตั้ง Windows XP Service Pack 1 และ Service Pack 2) ผู้ใช้งานควรปรับปรุงระบบปฏิบัติการให้เป็นปัจจุบันมากที่สุด และปรับปรุงอย่างสม่ำเสมอ

ผู้ใช้งานสามารถตรวจสอบและปรับปรุงระบบปฏิบัติการตระกูล Windows ได้ด้วยตนเอง ดังขั้นตอนต่อไปนี้

การตรวจสอบระบบปฏิบัติการ Windows ที่ใช้งานอยู่

สำหรับผู้ใช้งานตระกูล Windows XP Home และ Windows XP Professional ตรวจสอบได้ดังนี้
คลิกขวาที่ไอคอน My Computer => Properties เลือกแท็บ General จะปรากฏหน้าต่าง System Properties (ดังรูปที่ 1.1)

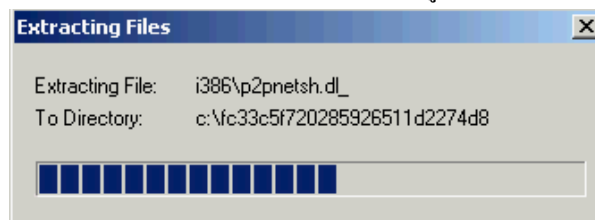


รูปที่ 1.1 แสดงข้อมูลของระบบ

ในหน้าต่าง System Properties ให้ผู้ใช้งานสังเกตในส่วนของ System ส่วนนี้บอกรายละเอียดของระบบปฏิบัติการ รุ่นและเวอร์ชันที่ใช้งานอยู่ในปัจจุบัน เช่น ในรูป(รูปที่ 1.1) แสดงรายละเอียดของระบบปฏิบัติการที่ใช้งานอยู่คือ Microsoft Windows XP Professional version 2002 Service Pack 2 เป็นต้น

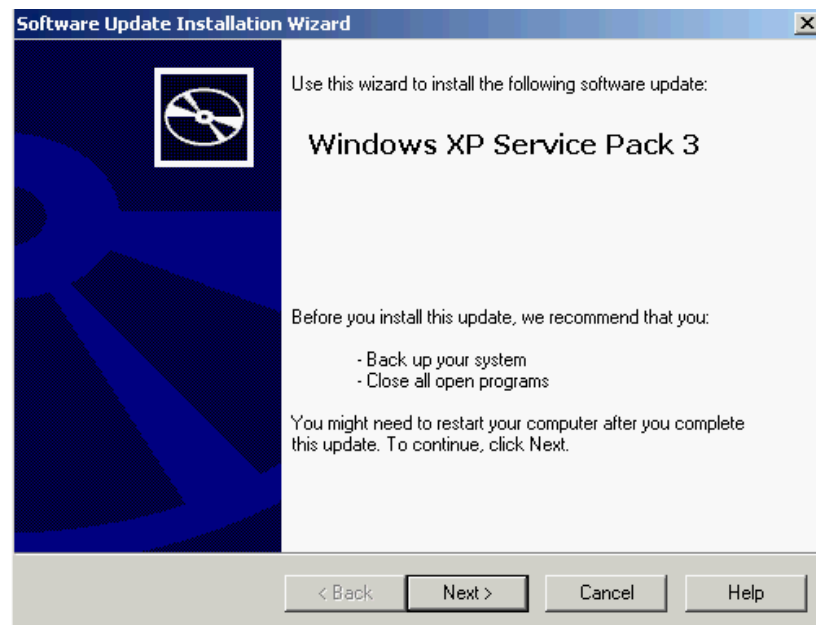
ให้ผู้ใช้งานสังเกตในส่วนของ Service Pack มีเครื่องคอมพิวเตอร์ที่เชื่อมต่อกับระบบเครือข่ายของมหาวิทยาลัยจำนวนมาก ทั้งเครื่องคอมพิวเตอร์แบบตั้งโต๊ะและแบบพกพา ยังใช้งานระบบปฏิบัติการที่เป็นรุ่น Service Pack 1 และ Service Pack 2 ซึ่งมีความเสี่ยงต่อการ โดน โจมตีทั้งภายในและภายนอกมหาวิทยาลัยได้ การป้องกันในระดับคือการปรับปรุงระบบปฏิบัติการที่ใช้งานอยู่เป็น Service Pack 3 มีขั้นตอนการติดตั้งดังนี้

1. ดาวน์โหลดโปรแกรม Windows Service Pack 3 (<http://nservice.yru.ac.th/program/>) เก็บไว้ในเครื่องคอมพิวเตอร์
2. Double Click ที่ไฟล์เพื่อติดตั้ง
3. รอจนกว่าระบบดำเนินการคลายไฟล์ เพื่อเตรียมการติดตั้ง (ดังรูปที่ 1.2)



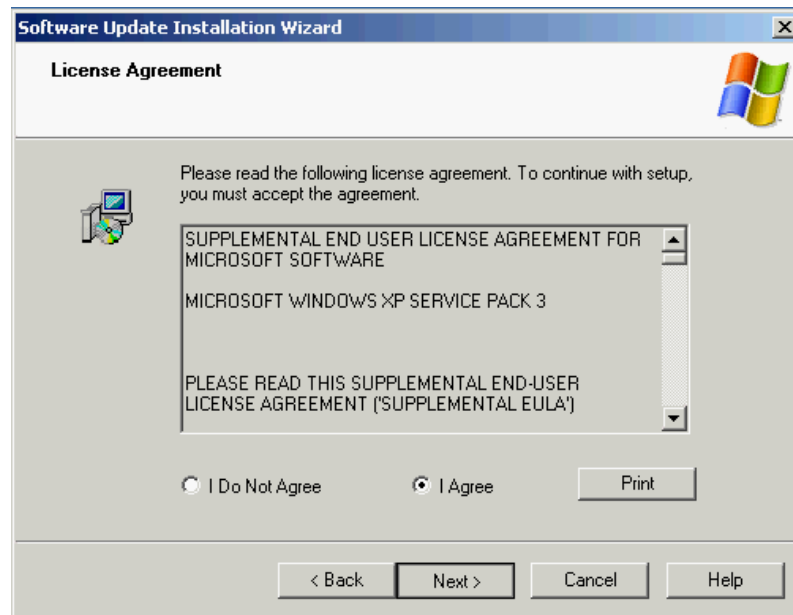
รูปที่ 1.2 คลายไฟล์เตรียมการติดตั้ง

4. ระบบแจ้งเตือนให้ทำการสำรองข้อมูลไว้ และปิดโปรแกรมที่เปิดอยู่ก่อนการติดตั้งโปรแกรม Service Pack 3 หลังจากนั้นให้คลิกที่ปุ่ม Next (ดังรูปที่ 1.3)



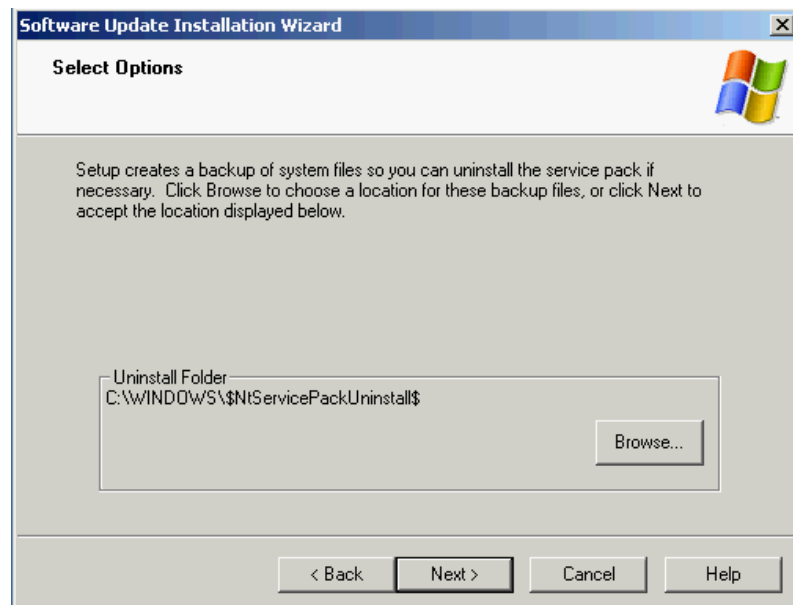
รูปที่ 1.3 ข้อความแจ้งเตือนให้สำรองข้อมูลและปิดโปรแกรมทั้งหมด

- 5 เลือกหัวข้อ I Agree แล้วคลิกที่ปุ่ม Next (ดังรูปที่ 1.4)



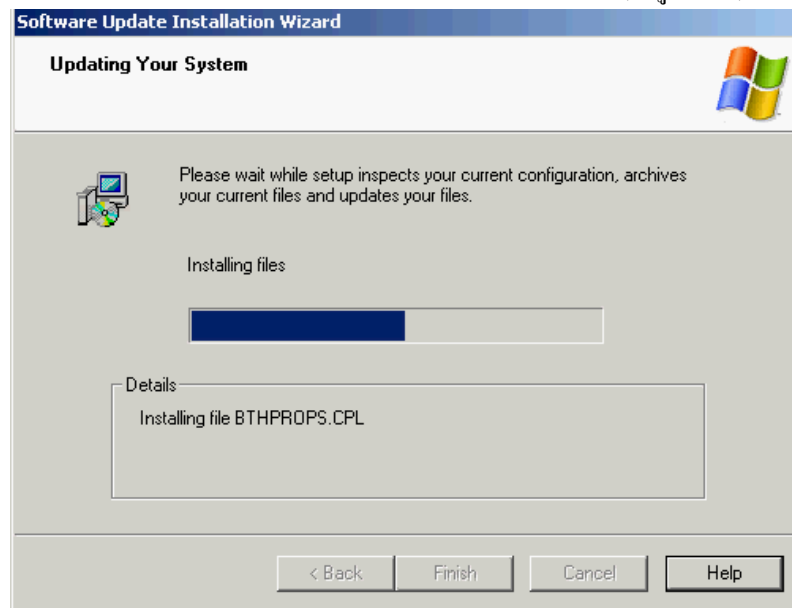
รูปที่ 1.4 แสดงรายละเอียดของโปรแกรมให้ทราบ

- 6 สร้าง Folder สำหรับสำรองไฟล์ข้อมูลระบบ หากไม่มีการเปลี่ยนแปลงค่า ให้ Click ที่ปุ่ม Next (ดังรูปที่ 1.4)



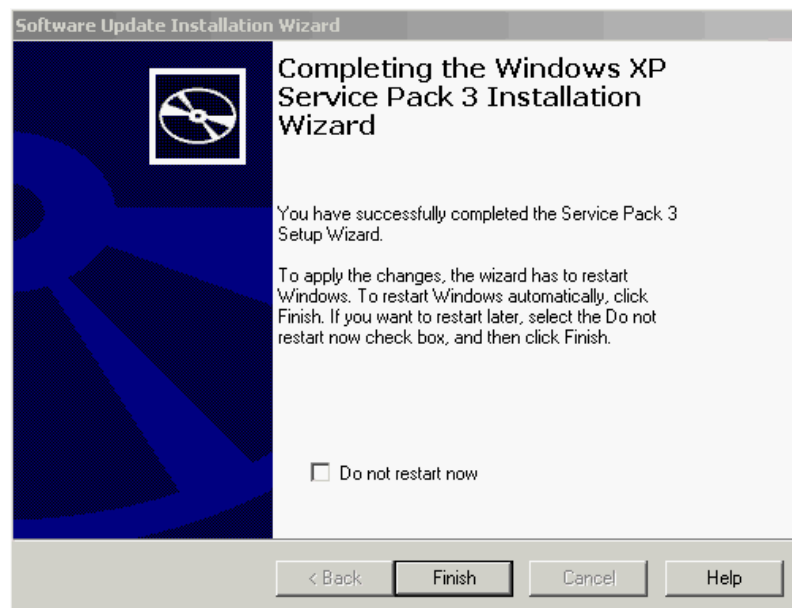
รูปที่ 1.5 สร้าง Folder สำหรับสำรองข้อมูลของระบบ

- 7 ระบบเริ่มทำการติดตั้งโปรแกรม Service Pack 3 ให้รอนจนกว่าจะเสร็จ (ดังรูปที่ 1.6)



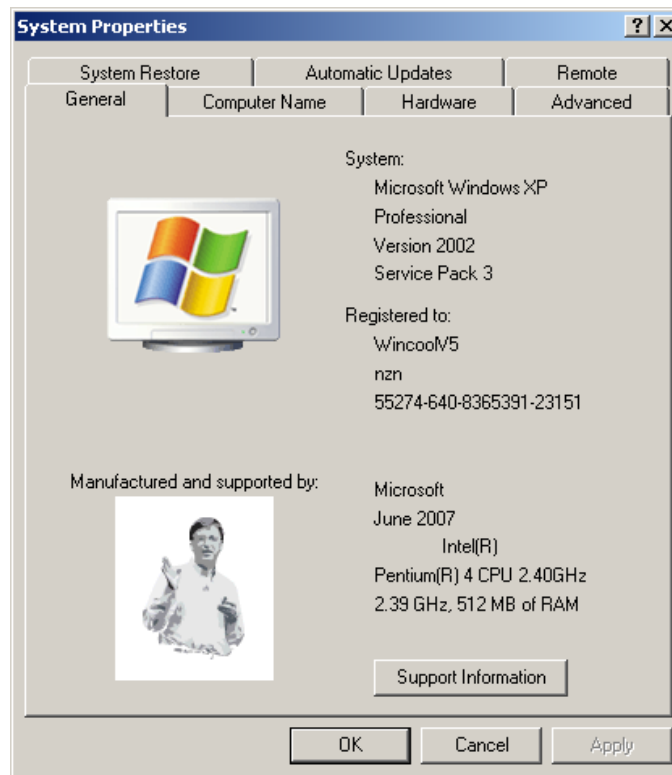
รูปที่ 1.6 ทำการติดตั้งโปรแกรม

- 8 หลังจากติดตั้งโปรแกรมเสร็จเรียบร้อยแล้ว ระบบจะแจ้งให้ผู้ใช้งาน Restart เครื่องใหม่ 1 ครั้งเพื่อเริ่มระบบใหม่ ให้ Click ปุ่ม Finish (ดังรูปที่ 1.7)



รูปที่ 1.7 ติดตั้งโปรแกรมเสร็จแล้วให้ Restart เครื่องใหม่

- 9 หลังจากระบบได้เริ่มการทำงานใหม่แล้ว ให้ผู้ใช้งานตรวจสอบรายละเอียดของระบบปฏิบัติการอีกครั้งดังนี้ Click ขวาที่ไอคอน My Computer => Properties เลือกแท็บ General ให้ดูในส่วนของ System (ดังรูปที่ 1.8)



รูปที่ 1.8 แสดงข้อมูลของระบบหลังจากติดตั้งโปรแกรม

ให้สังเกตในส่วนของ System แสดงรายละเอียดของระบบปฏิบัติการที่ใช้งาน ข้อมูลเปลี่ยนจาก Service Pack 2 เป็น Service Pack 3 แสดงว่าผู้ใช้งานได้ติดตั้งโปรแกรมอย่างสมบูรณ์ สามารถป้องกันระบบคอมพิวเตอร์ได้ในระดับหนึ่ง

**“รวมด้วยช่วยกัน ป้องกันภัยจากอินเทอร์เน็ต
ใช้งานอย่าง Happy”**