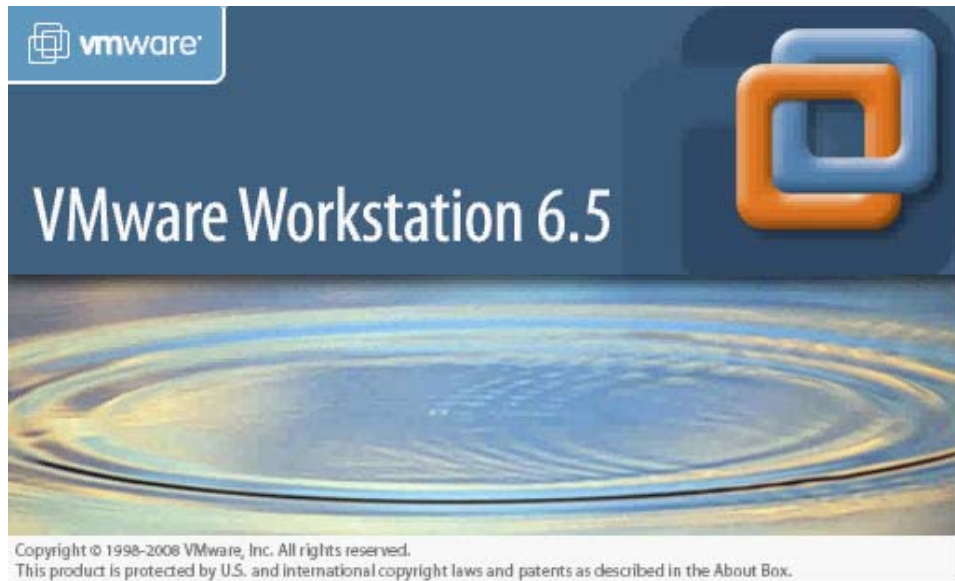


การติดตั้งโปรแกรม VMware Workstation

VMware workstation เป็นโปรแกรมในการจำลองฮาร์ดแวร์ เพื่อใช้งานในการติดตั้งระบบปฏิบัติการ (Operating System) ตัวโปรแกรมออกแบบมาสามารถรองรับติดตั้งได้บนระบบปฏิบัติการของ Microsoft และ Linux

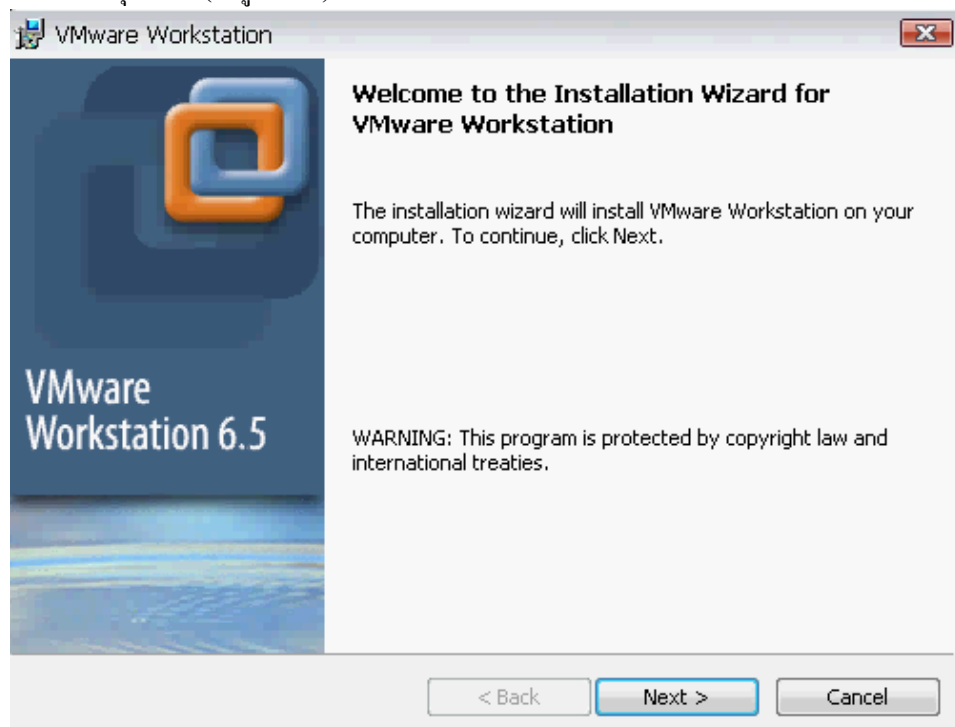
ขั้นตอนการติดตั้งโปรแกรม

1. Double Click ตัวโปรแกรมเซตอัพ VMware รอสักครู่จะปรากฏหน้าจอของโปรแกรม (ดังรูปที่ 1.1)



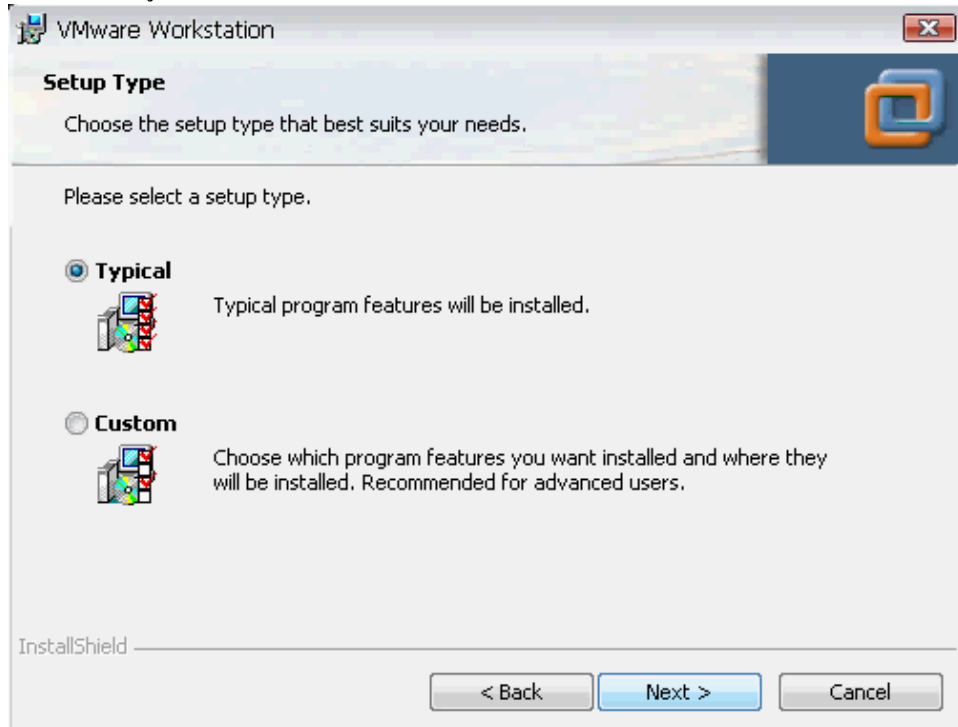
รูปที่ 1.1 แสดงหน้าจอแรกเริ่มการติดตั้ง

2. คลิกที่ปุ่ม Next (ดังรูปที่ 1.2)



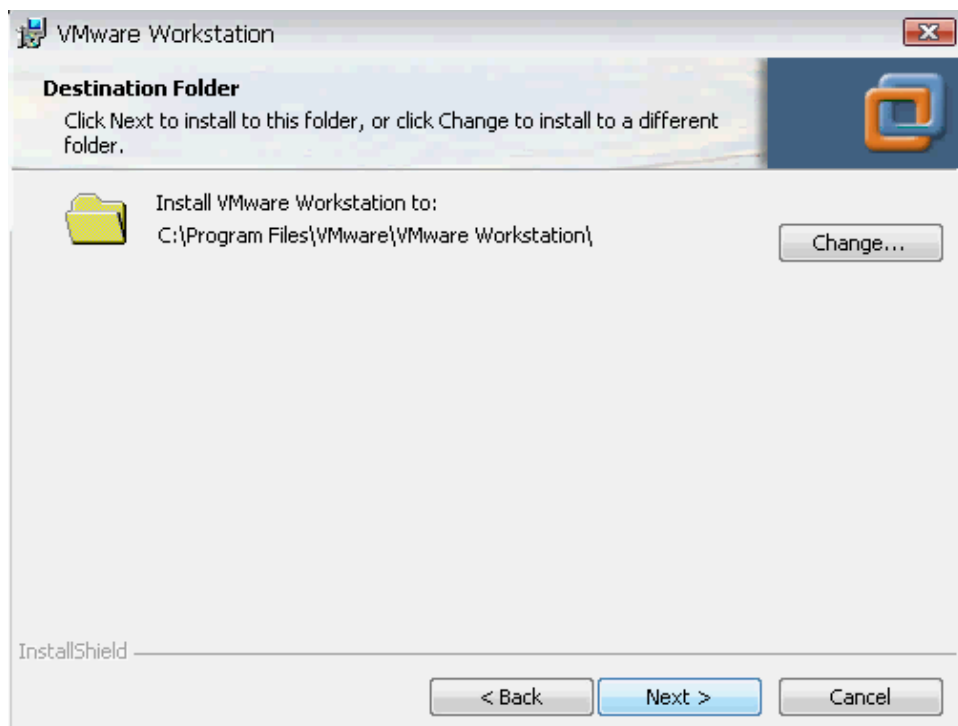
รูปที่ 1.2 แสดงหน้าจอแรกเริ่มในการติดตั้ง

- เลือกรูปแบบในการติดตั้งโปรแกรม ในที่นี้ให้เลือกการติดตั้งในรูปแบบ Typical แล้วคลิกที่ปุ่ม Next (ดังรูปที่ 1.3)



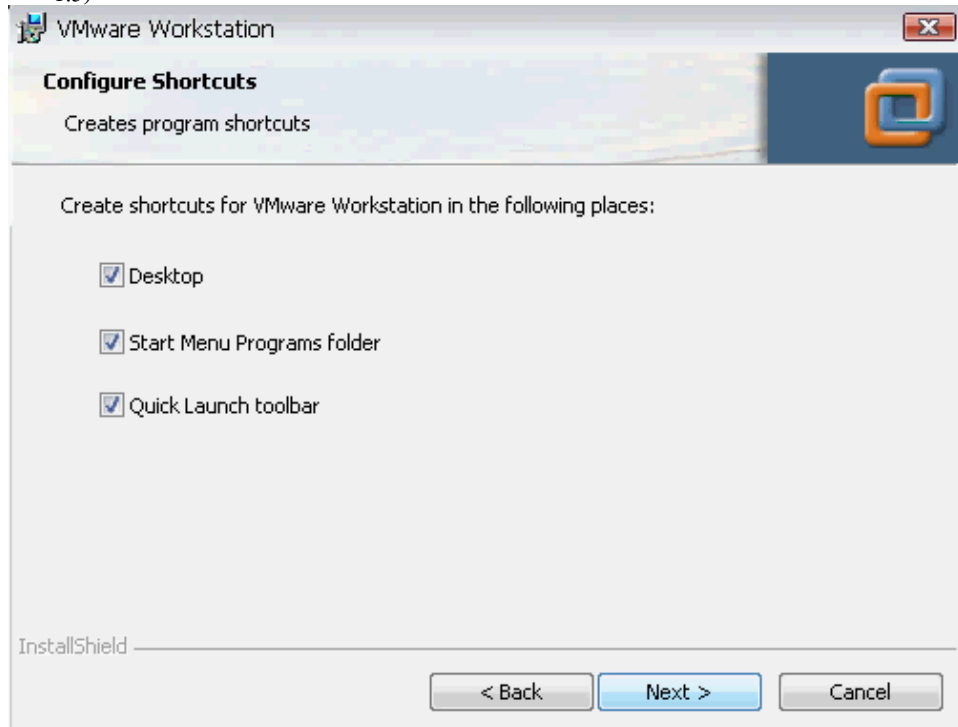
รูปที่ 1.3 แสดงรูปแบบในการติดตั้งโปรแกรม

- กำหนด Directory ที่ต้องการติดตั้งโปรแกรม หากไม่ต้องการกำหนดให้คลิกที่ปุ่ม Next (ดังรูปที่ 1.4)



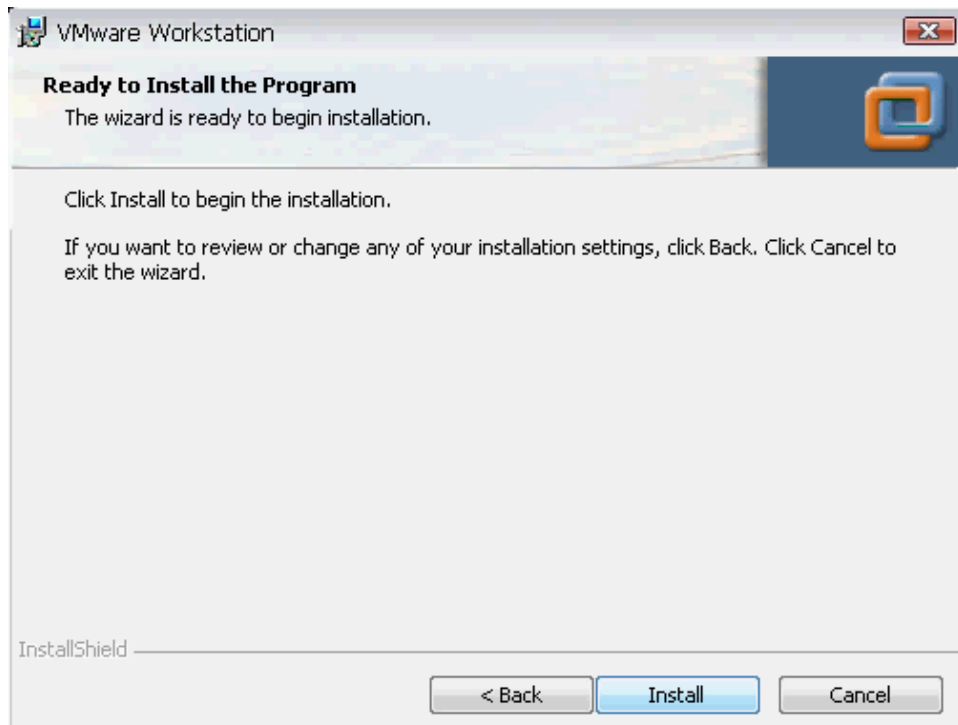
รูปที่ 1.4 กำหนด Directory ที่ต้องการติดตั้งโปรแกรม

5. เลือกสร้าง Shortcuts ของโปรแกรม หากไม่ต้องการเปลี่ยนแปลงค่าให้คลิกที่ปุ่ม Next (ดังรูปที่ 1.5)



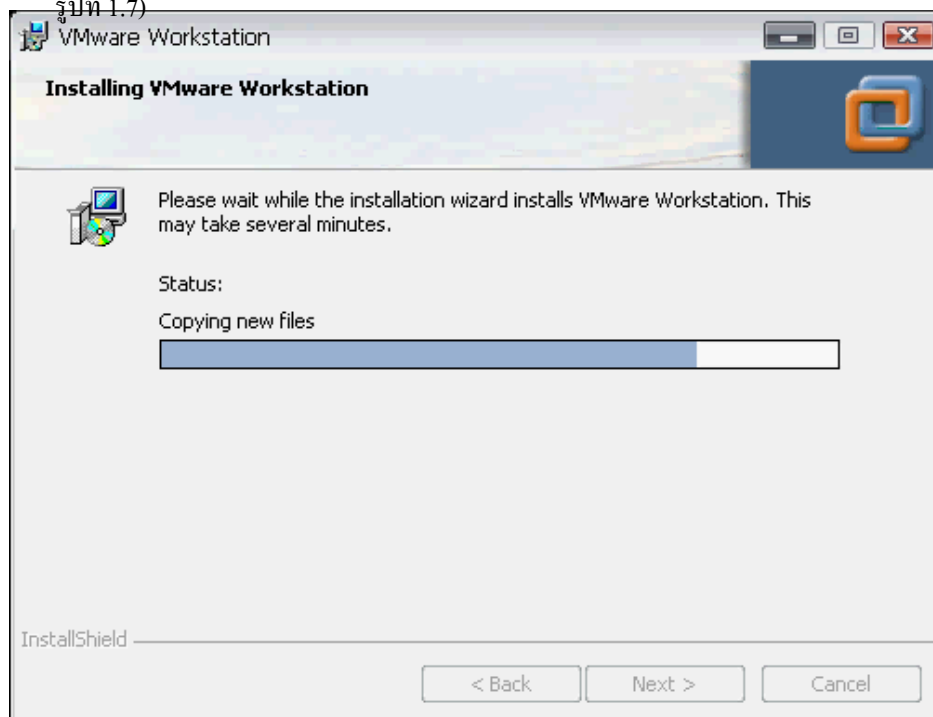
รูปที่ 1.5 ตั้งค่า Shortcut ที่ต้องการ

6. คลิกที่ปุ่ม Install โปรแกรมจะเริ่มทำการติดตั้ง (ดังรูปที่ 1.6)



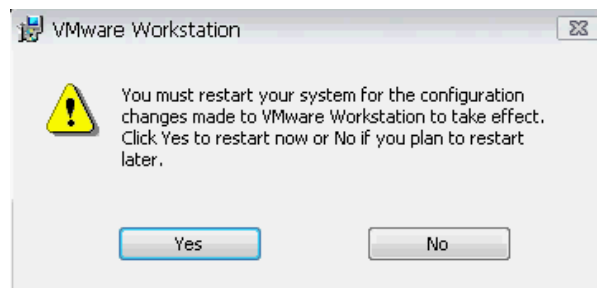
รูปที่ 1.6 หน้าจอเริ่มทำการติดตั้งโปรแกรม

7. โปรแกรมจะทำการคัดลอกไฟล์ติดตั้งในคอมพิวเตอร์ รอนกว่าจะทำการติดตั้งให้แล้วเสร็จ (ดังรูปที่ 1.7)



รูปที่ 1.7 หน้าจอแสดงการคัดลอกไฟล์ติดตั้ง

8. เมื่อคัดลอกไฟล์เสร็จเรียบร้อยแล้ว ระบบจะให้ทำการ Restart เครื่องใหม่ แนะนำให้คลิกที่ปุ่ม Yes เพื่อให้ระบบ Restart ใหม่ 1 ครั้ง (ดังรูปที่ 1.8)

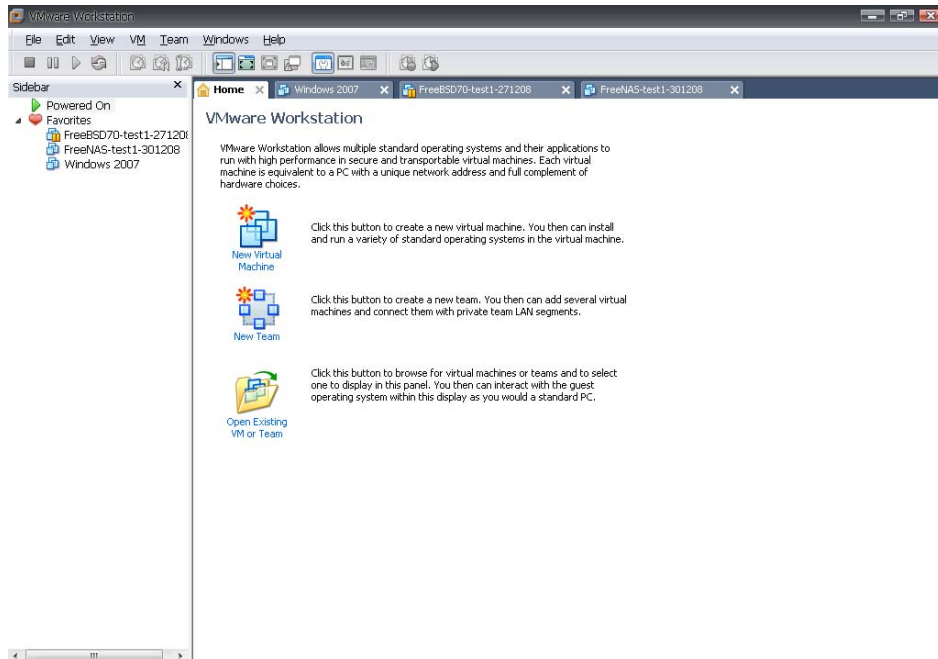


รูปที่ 1.8 ระบบให้ Restart เครื่องใหม่

ขั้นตอนการใช้งานโปรแกรม

ในที่นี้จะทดลองติดตั้งระบบปฏิบัติการ FreeBSD บน VMware โดยมีขั้นตอนการสร้างดังนี้

1. คลิกที่ปุ่ม Start => Program => VMware => คลิก VM ware startion จะปรากฏหน้าจอหลักของโปรแกรม VMware (ดังรูปที่ 1.9) แล้วให้คลิกที่เมนู New Virtual Machine เพื่อสร้างโปรแกรมจำลองฮาร์ดแวร์



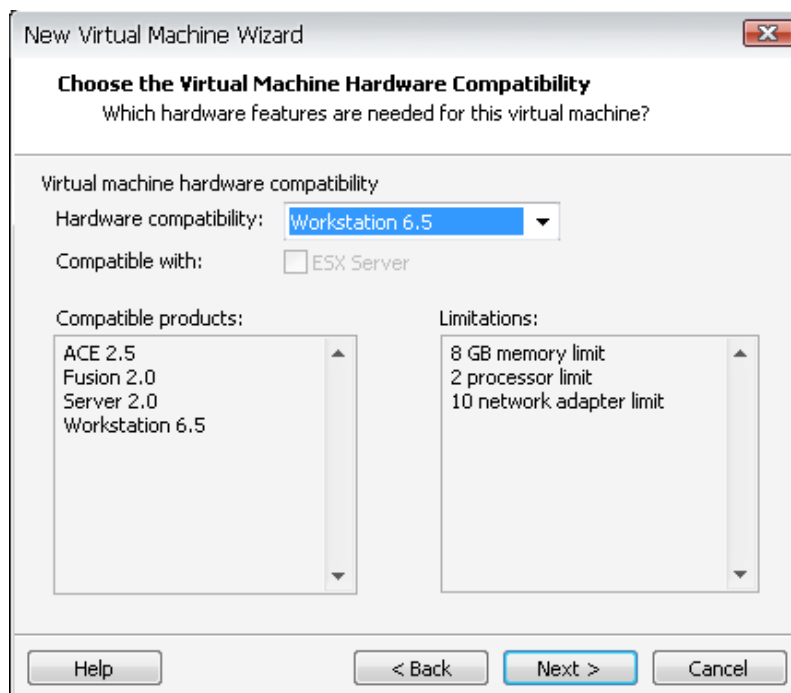
รูปที่ 1.9 แสดงหน้าจอหลักของโปรแกรม VMware

2. เลือกรูปแบบในการสร้างโปรแกรมจำลองฮาร์ดแวร์ ในที่นี้ให้เลือกรูปแบบ Custom แล้วคลิกที่ปุ่ม Next (ดังรูปที่ 1.10)



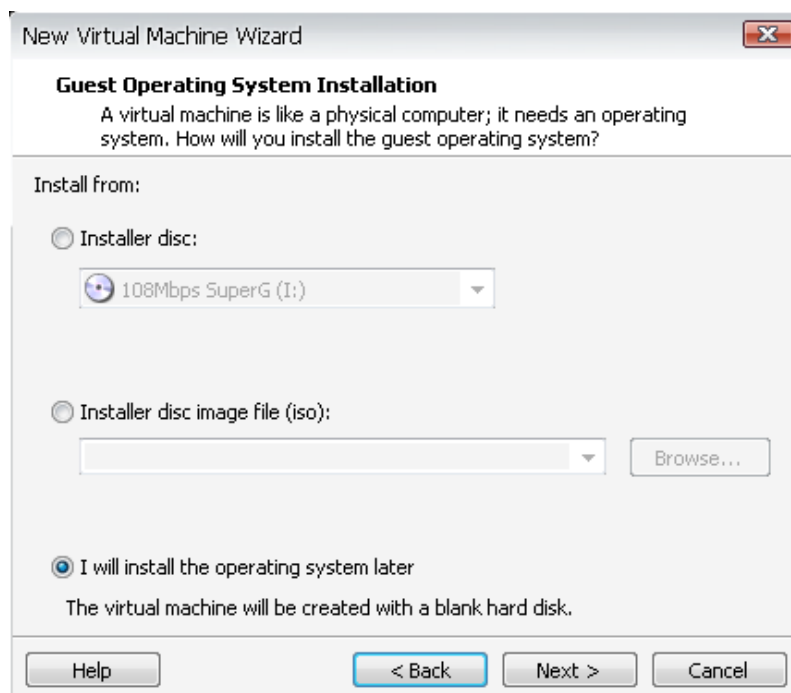
รูปที่ 1.10 เลือกรูปแบบการสร้าง

3. เลือกรูปแบบการใช้งานโปรแกรม ให้เลือก Workstation 6.5 แล้วคลิกที่ปุ่ม Next (ดังรูปที่ 1.11)



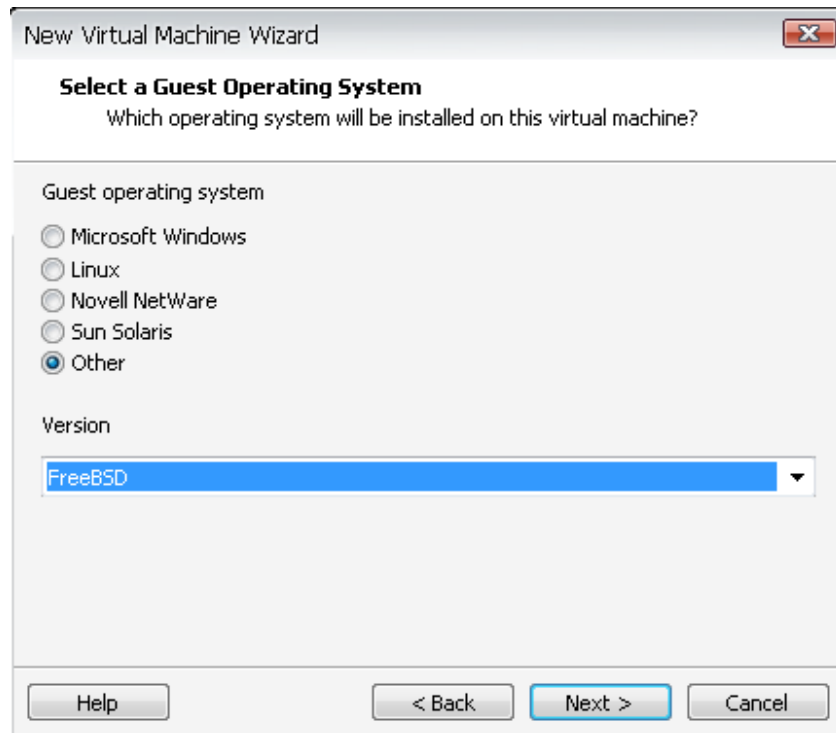
รูปที่ 1.11 เลือกรูปแบบการใช้งาน

4. เลือกรูปแบบสื่อที่ใช้ในการติดตั้งโปรแกรม แนะนำให้เลือกหัวข้อ I will install the operating.. เพื่อกำหนดสื่อที่ใช้ในการติดตั้งโปรแกรมในภายหลัง (ดังรูปที่ 1.12)



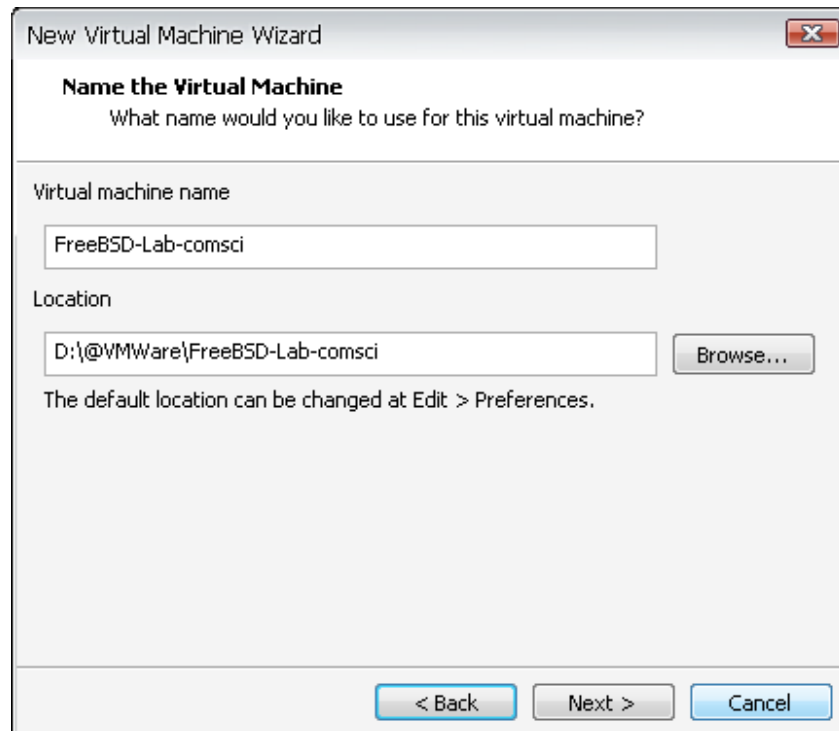
รูปที่ 1.12 เลือกสื่อที่ใช้ในการติดตั้งโปรแกรม

- เลือกระบบปฏิบัติการที่ต้องการติดตั้งบนโปรแกรมจำลองฮาร์ดแวร์ ในที่นี้ให้เลือก Other แล้วเลือกระบบปฏิบัติการ FreeBSD แล้วคลิกที่ปุ่ม Next (ดังรูปที่ 1.13)



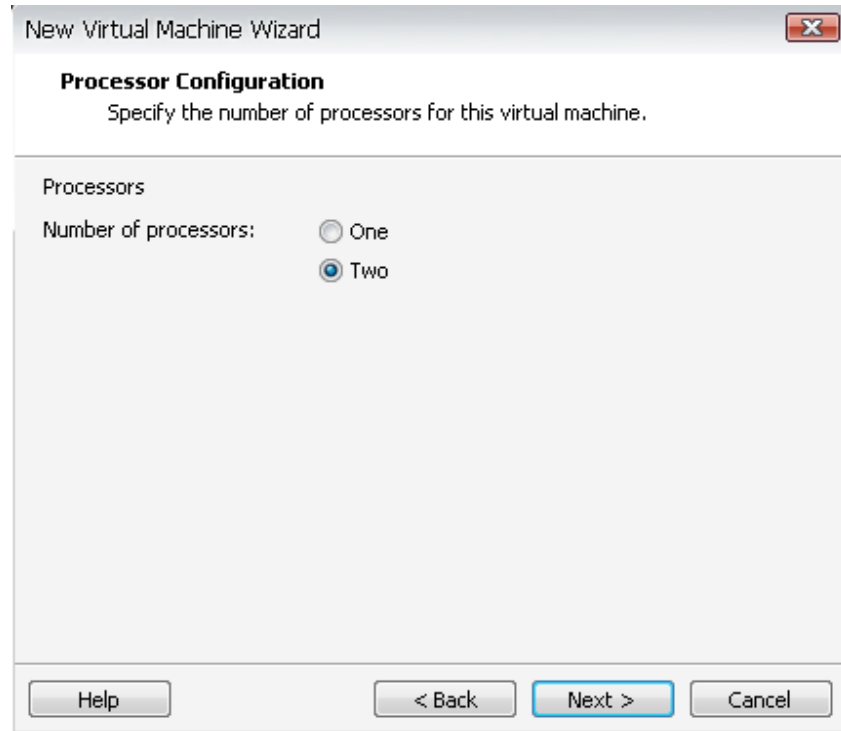
รูปที่ 1.13 เลือกระบบปฏิบัติการที่ต้องการติดตั้ง

- กำหนด Directory ที่ต้องการ แล้วคลิกที่ปุ่ม Next (ดังรูปที่ 1.14)



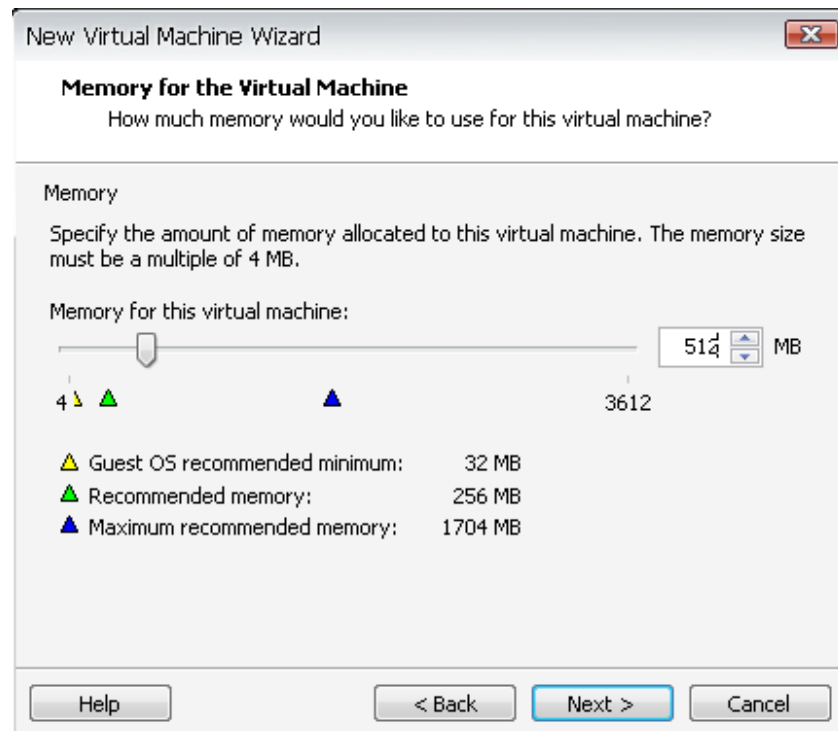
รูปที่ 1.14 กำหนด Directory ที่ต้องการติดตั้ง

7. เลือกตั้งค่า Processor ที่ใช้งาน หากใช้ Processor ที่เป็น Core2Dual ให้เลือก Two แล้วคลิกที่ปุ่ม Next (ดังรูปที่ 1.15)



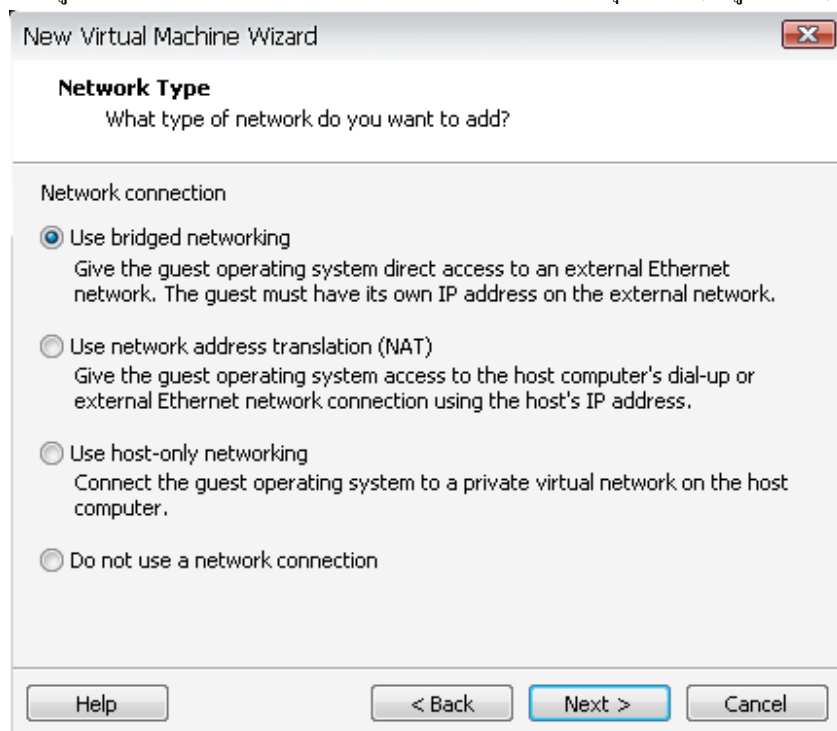
รูปที่ 1.15 เลือกตั้งค่า Processor ที่ใช้

8. กำหนดขนาดหน่วยความจำที่ต้องการใช้งาน แล้วคลิกที่ปุ่ม Next (ดังรูปที่ 1.16)



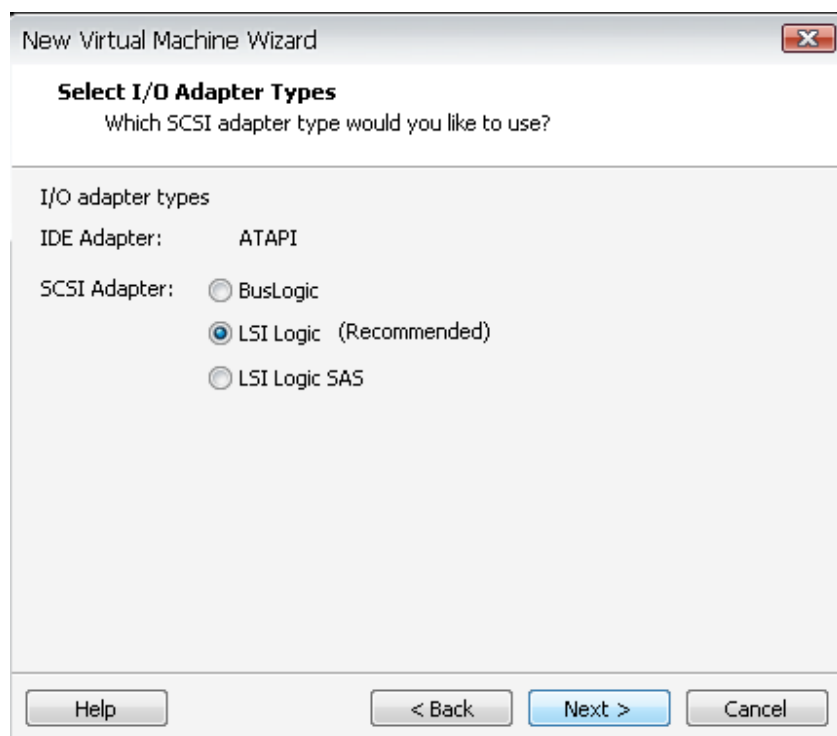
รูปที่ 1.16 กำหนดขนาดของหน่วยความจำที่ต้องการใช้

9. กำหนดรูปแบบการใช้งานการ์ดเชื่อมต่อเครือข่าย แล้วให้คลิกที่ปุ่ม Next (ดังรูปที่ 1.17)



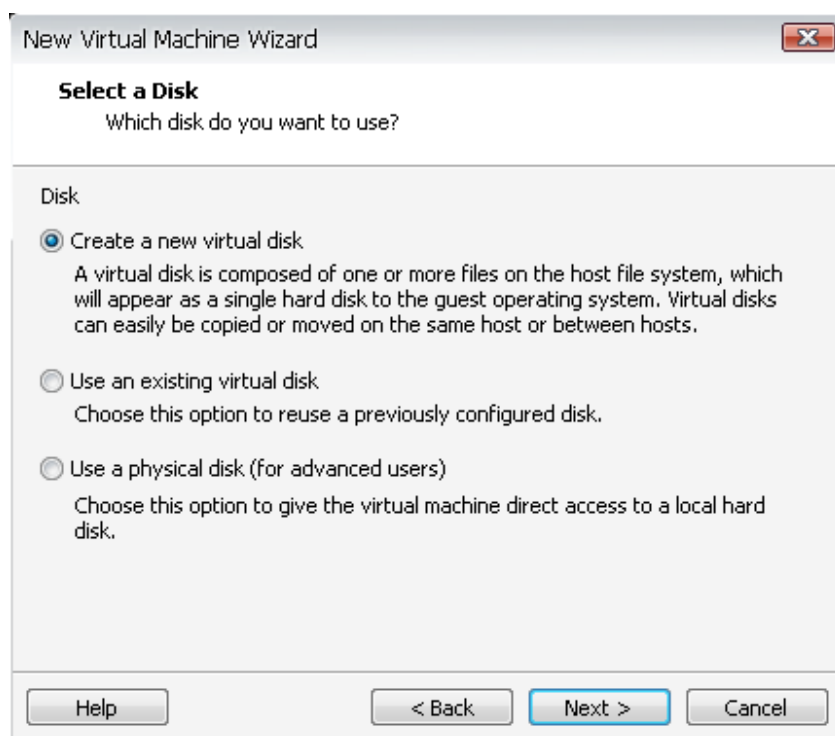
รูปที่ 1.17 กำหนดการใช้งานการ์ดเชื่อมต่อเครือข่าย

10. เลือกรูปแบบการใช้งาน I/O adapter แล้วคลิกที่ปุ่ม Next (ดังรูปที่ 1.18)



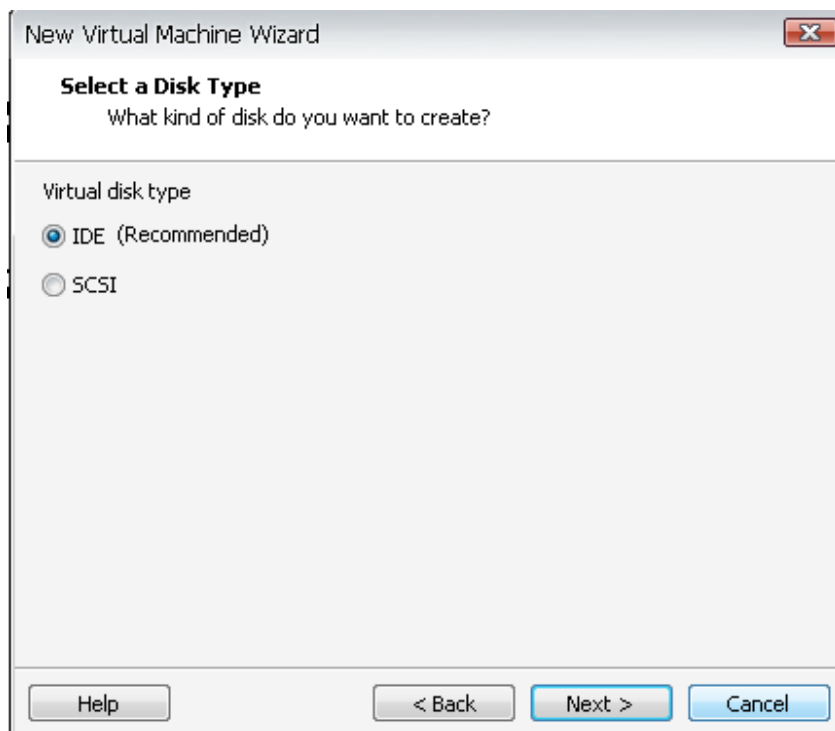
รูปที่ 1.18 กำหนดรูปแบบการใช้งาน I/O adapter

11. เลือกการใช้งาน Disk แล้วให้คลิกที่ปุ่ม Next (ดังรูปที่ 1.19)



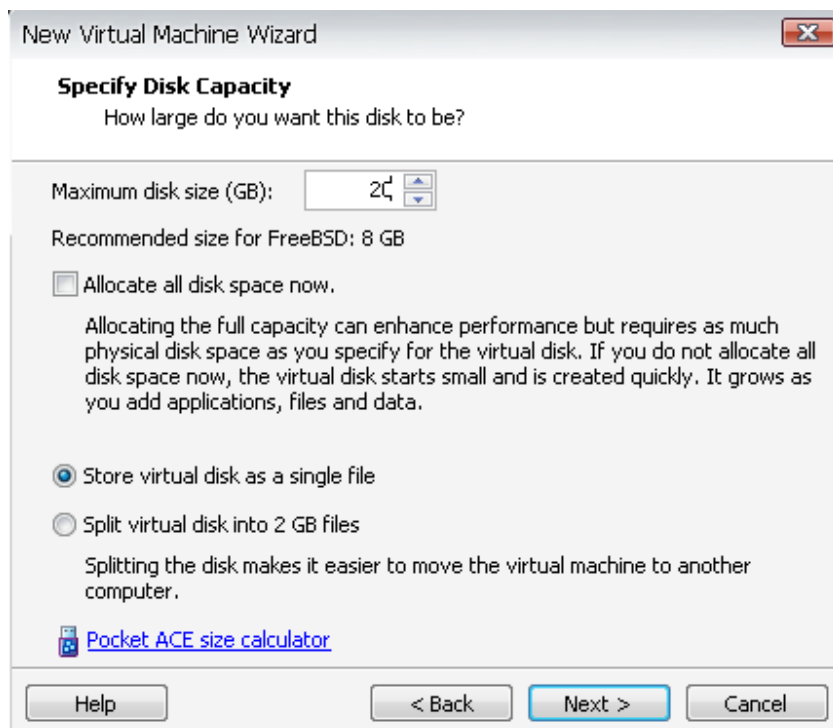
รูปที่ 1.19 เลือกรูปแบบการใช้งาน Disk

12. เลือกประเภทการใช้งานของ Disk แล้วให้คลิกที่ปุ่ม Next (ดังรูปที่ 1.20)



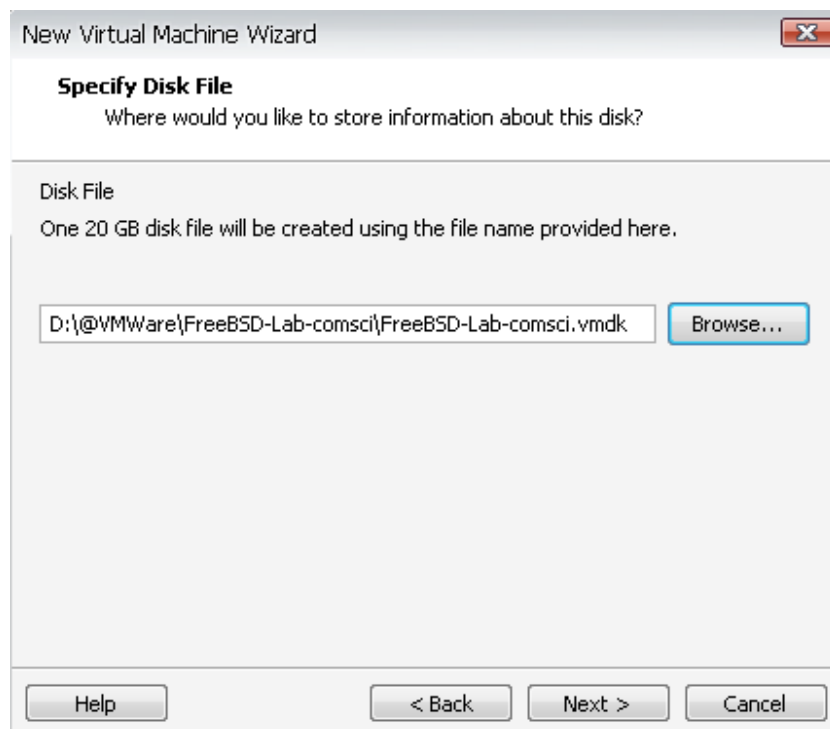
รูปที่ 1.20 เลือกประเภทการใช้งาน Disk

13. กำหนดขนาดพื้นที่ของฮาร์ดดิสก์ที่ต้องการใช้งาน แล้วให้คลิกที่ปุ่ม Next (ดังรูปที่ 1.21)



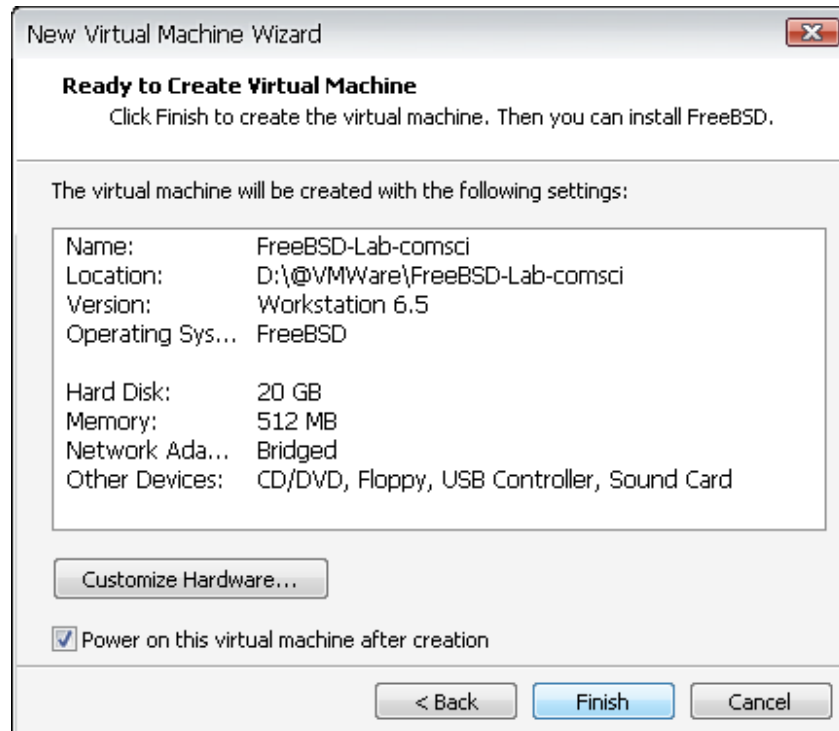
รูปที่ 1.21 กำหนดขนาดพื้นที่ของฮาร์ดดิสก์

14. กำหนด Directory ที่ต้องการเก็บรายละเอียดการสร้างโปรแกรมจำลองฮาร์ดแวร์ แล้วคลิกที่ปุ่ม Next (ดังรูปที่ 1.22)



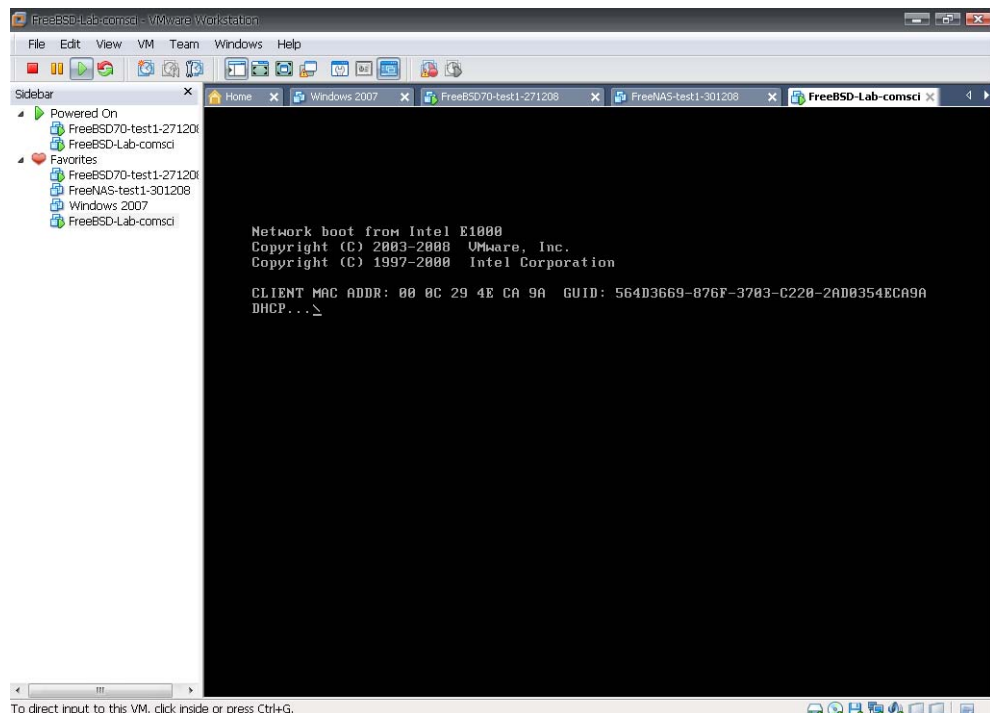
รูปที่ 1.22 กำหนด Directory ที่ต้องการเก็บรายละเอียด

15. แสดงรายละเอียดการสร้างโปรแกรมจำลองฮาร์ดแวร์ แล้วคลิกที่ปุ่ม Next (ดังรูปที่ 1.23)



รูปที่ 1.23 แสดงรายละเอียดการสร้าง

16. เมื่อสร้างโปรแกรมจำลองฮาร์ดแวร์เสร็จเรียบร้อยแล้ว VMware จะเริ่มทำงานทั้งที่หลังจากคลิกที่ปุ่ม Next ในที่นี้จะทดลองติดตั้งระบบปฏิบัติการ FreeBSD ให้นำแผ่นซีดีใส่ในซีดีรอมไดรฟ์ แล้วเริ่มทำการติดตั้งระบบปฏิบัติการ FreeBSD บนโปรแกรมจำลองฮาร์ดแวร์ที่ได้สร้างไว้ (ดังรูปที่ 1.24)



รูปที่ 1.24 โปรแกรมจำลองฮาร์ดแวร์เริ่มทำงาน