

การติดตั้งและใช้งานโปรแกรม WirelessMon

โปรแกรม wirelessmon หรือ wireless monitor เป็นโปรแกรมสำหรับไว้ใช้ดูสัญญาณอุปกรณ์ไร้สาย อุปกรณ์ไร้สายตัวไหนมีความแรงของสัญญาณเป็นอย่างไร มีการตั้งค่า channel ใหนบ้าง และสามารถบอก รายละเอียดอื่น ๆ อีกมากมาย

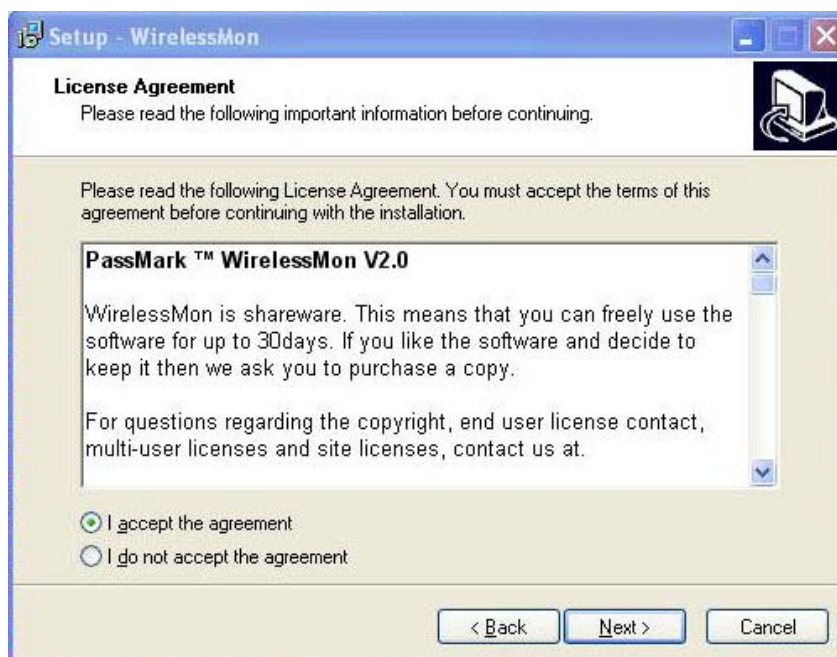
การติดตั้งโปรแกรม WirelessMon

1. Double Click ที่ไอคอน  WirelessMon.v2.0.1013.exe
2. ปรากฏหน้าต่าง Setup – WirelessMon ให้ Click ปุ่ม Next (ดังรูปภาพประกอบที่ 1)



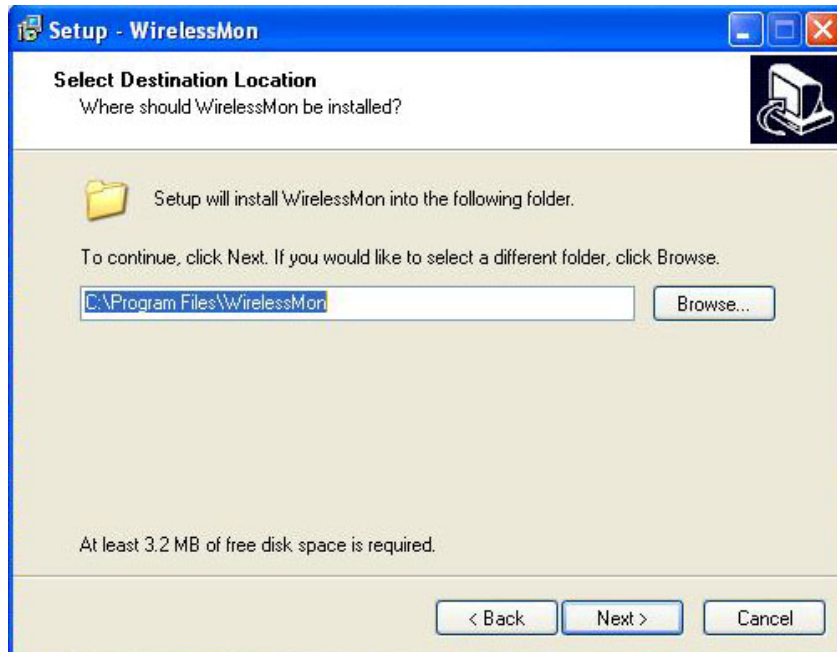
(รูปภาพประกอบที่ 1)

3. เลือกข้อความ **I accept the agreement** แล้วให้ Click ปุ่ม Next (ดังรูปภาพประกอบที่ 2)



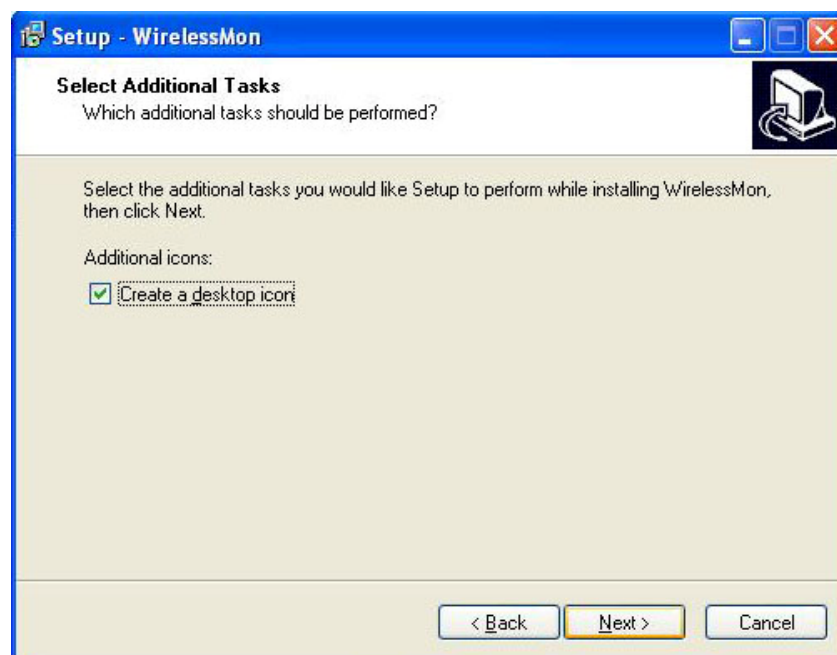
(รูปภาพประกอบที่ 2)

4. เลือก Directory ที่ต้องการติดตั้ง แล้วให้ Click ปุ่ม Next (ดังรูปภาพประกอบที่ 3)



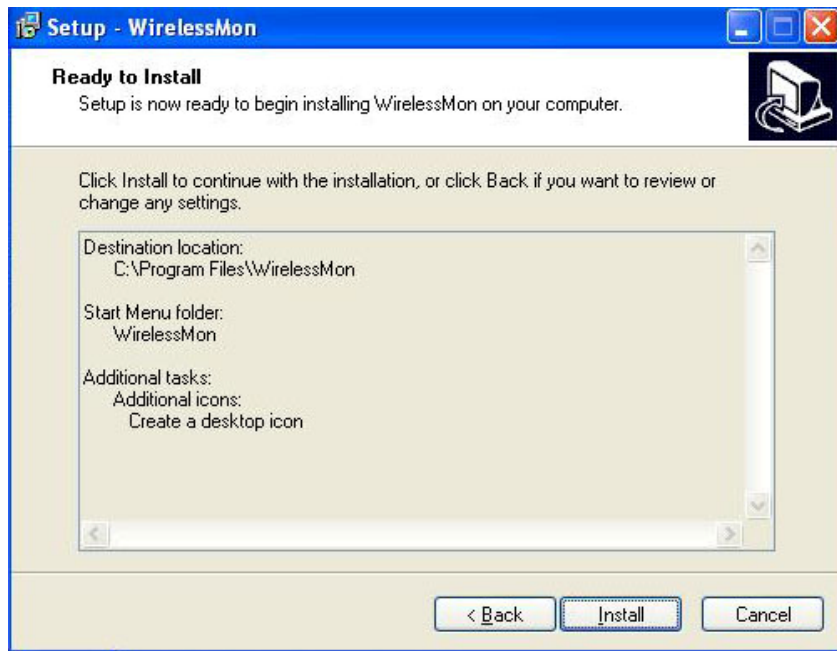
(รูปภาพประกอบที่ 3)

5. สร้างไอคอนบน Desktop แล้วให้ Click ปุ่ม Next (ดังรูปภาพประกอบที่ 4)



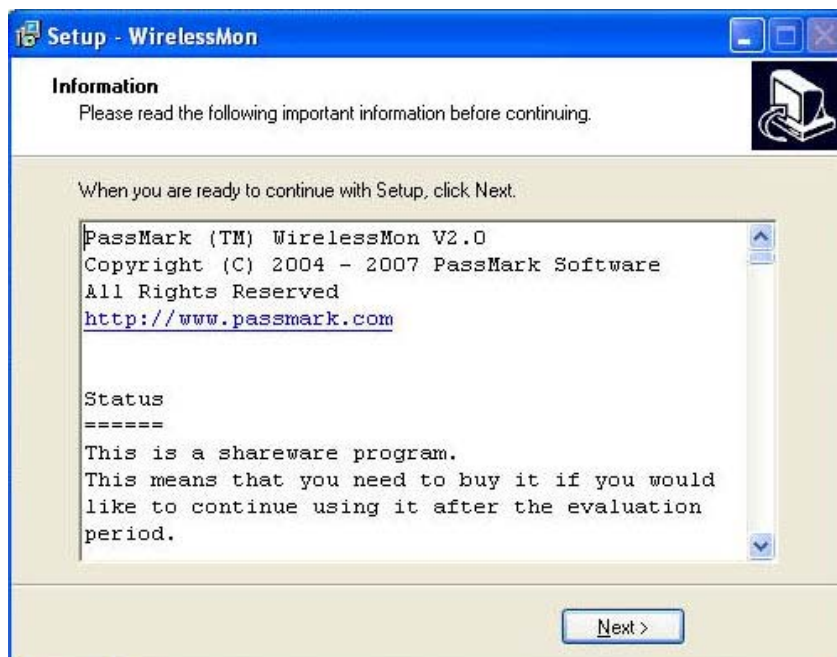
(รูปภาพประกอบที่ 4)

6. ตรวจสอบเงื่อนไขในการติดตั้ง แล้วให้ Click ปุ่ม Install (ดังรูปภาพประกอบที่ 5) โปรแกรมจะทำการติดตั้งลงในเครื่องคอมพิวเตอร์รองจนกว่าติดตั้งโปรแกรมเสร็จ



(รูปภาพประกอบที่ 5)

7. เมื่อติดตั้งเสร็จเรียบร้อยแล้วจะปรากฏหน้าต่าง Information แล้วให้ Click ปุ่ม Next (ดังรูปภาพประกอบที่ 6)




(รูปภาพประกอบที่ 6)

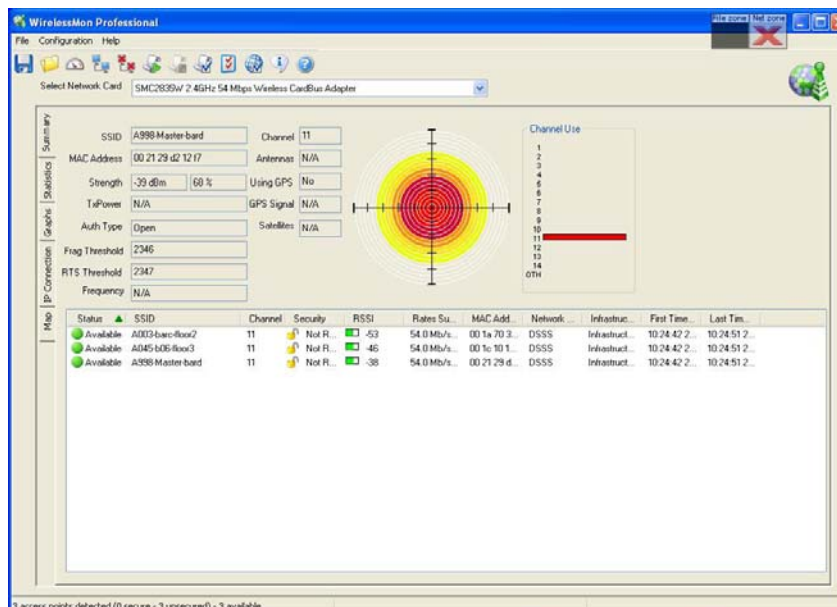
8. Click ปุ่ม Finish เป็นอันว่าได้ติดตั้งโปรแกรม Wireless Mon สำเร็จแล้ว (ดังรูปภาพประกอบที่ 7)




(รูปภาพประกอบที่ 7)

การใช้งานโปรแกรม Wireless Mon

ให้ Double Click ที่ไอคอน  หรือไปที่เมนู Start => Program => WirelessMon => เลือก WirelessMon จะปรากฏหน้าต่าง โปรแกรม Wirelessmon Professional (ดังรูปภาพประกอบที่ 8)



(รูปภาพประกอบที่ 8)

สำหรับผู้ใช้ภายในมหาวิทยาลัย สามารถตรวจสอบพื้นที่ให้บริการไร้สายได้จากเว็บไซต์ <http://nservice.yru.ac.th/index2.html> แล้วเลือก Click ไอคอน  (บริการระบบเครือข่ายไร้สาย WiFi@YRU) หรือเว็บไซต์ <http://nservice.yru.ac.th/wlan> จะแสดงรายละเอียดพื้นที่ที่สามารถใช้งานระบบเครือข่ายไร้สายได้ หากท่านมีปัญหา / เสนอแนะ / สอบถามการใช้งานระบบเครือข่ายไร้สายสามารถแจ้งได้ที่



ส่วนโปรแกรม WirelessMon นี้เป็นรุ่นที่ให้ทดลองใช้งานได้ 30 วัน หากต้องการใช้งานจริงสามารถหาซื้อได้ทางอินเทอร์เน็ต

ส่วนประกอบของโปรแกรม Wirelessmon มีอะไรบ้าง (ดังรูปภาพประกอบที่ 9)

The screenshot shows the WirelessMon Professional interface. The 'Summary' tab is active, displaying details for the selected network card: SMC2835W 2.4GHz 54 Mbps Wireless CardBus Adapter. The current SSID is 'A998-Master-bard' on channel 11, with a signal strength of -39 dBm and 68% connection quality. A signal strength graph is visible, with a red circle highlighting the current signal level. Below the graph is a table of detected access points (APs).

Status	SSID	Channel	Security	BSI	Rate	Rate Su...	MAC Add	Network	Infrastruc...	First Time	Last Tim
Available	A003-barc-floor2	11	Not R...	53	54.0 Mb/s...	00 1a 70 3...	DSSS	Infrastruct...	Infrastruct...	10:24:42 2...	10:24:51 2...
Available	A045-b06-floor3	11	Not R...	46	54.0 Mb/s...	00 1c 10 1...	DSSS	Infrastruct...	Infrastruct...	10:24:42 2...	10:24:51 2...
Available	A998-Master-bard	11	Not R...	38	54.0 Mb/s...	00 21 29 d...	DSSS	Infrastruct...	Infrastruct...	10:24:42 2...	10:24:51 2...

Handwritten annotations in Thai include:

- แถบวัดสัญญาณความแรงของอุปกรณ์ไร้สาย (Wireless signal strength measurement band)
- สามารถเลือก AP ที่ต้องการ connect โดยการ Double Click ที่ AP ที่ต้องการ (Can select the AP you want to connect by double-clicking the AP you want)
- Mac Address ของ AP (AP Mac Address)
- Signal Strength มีค่า > -70 dBm (Signal Strength has a value > -70 dBm)

At the bottom of the window, it states: 3 access points detected (0 secure - 3 unsecured) - 3 available

(รูปภาพประกอบที่ 9)

